



PREFEITURA DE
RERIUTABA



PREFEITURA DE
RERIUTABA

Toggle navigation

- [A PREFEITURA](#)
 - [CONHEÇA O PREFEITO](#)
- [O MUNICÍPIO](#)
 - [HISTÓRIA DA CIDADE](#)
 - [PONTOS TURÍSTICOS](#)
 - [SÍMBOLOS](#)
- [SERVIÇOS](#)
 - [SERVIÇOS DE TRIBUTOS](#)
 - [SERVIÇOS DE RH](#)
- [PUBLICAÇÕES](#)
 - [Edital](#)
 - [Ofício](#)
 - [Vacinação COVID-19](#)
 - [Errata](#)
 - [Seleção Pública](#)
 - [ADITIVO](#)
 - [Publicação](#)
- [SECRETARIAS](#)
 - [SECRETARIA DE GOVERNO](#)
 - [SECRETARIA DE ADMINISTRAÇÃO E FINANÇAS](#)
 - [SECRETARIA DE EDUCAÇÃO](#)
 - [SECRETARIA DE SAUDE](#)
 - [SECRETARIA DE ASSISTÊNCIA SOCIAL](#)
 - [SECRETARIA DE DESENVOLVIMENTO ECONÔMICO](#)
 - [SECRETARIA DE INFRAESTRUTURA E TRANSPORTE](#)
 - [SECRETARIA DE ESPORTES E JUVENTUDE](#)
 - [SECRETARIA DE CULTURA](#)
 - [SECRETARIA DE MEIO AMBIENTE E TURISMO](#)
 - [SECRETARIA DE SEGURANÇA PUBLICA E DEFESA CIVIL](#)
- [TRANSPARÊNCIA](#)
 - [ACESSO A INFORMAÇÃO](#)
 - [LEI DE TRANSPARÊNCIA](#)
 - [LEI DE RESPONSABILIDADE FISCAL](#)
 - [CONTAS PÚBLICAS](#)
 - [INSTITUCIONAL E MUNICIPAL](#)
- [LICITAÇÕES](#)
 - [AVISOS DE LICITAÇÃO](#)
 - [LISTA DE LICITAÇÕES](#)
 - [LICITAÇÕES GESTÕES ANTERIORES](#)
- [WEBMAIL](#)
- [RELATÓRIOS](#)
 - [Gerar Relatório .PDF](#)
 - [Gerar Relatório .XLS](#)
 - [Gerar Relatório .DOC](#)

Nossa História



HISTÓRIA

Segundo a tradição, o povoamento do município de Reriutaba se processou por intermédio de Francisco de Oliveira Vasconcelos, que fez aquisição a um cessionário de três léguas onde situou uma fazenda chamada Santa Cruz. Sabe-se, entretanto, por sesmaria de 6 de dezembro de 1718, concedida a Domingos Ferreira Chaves, que o território do município foi devassado por elementos de procedência pernambucana e portuguesa os quais, efetivamente, deram início ao povoamento da região habitada pelos índios Reriús. Iniciaram-se, então, as plantações de milho, feijão, mandioca e algodão, bem como a criação de galináceos, gados, suínos, etc. Em fins do século XIX a povoação de Santa Cruz passou a conhecer maior progresso, face à construção da estação da Estrada de Ferro de Sobral. Novos moradores vieram juntar-se aos antigos, oriundos de Ipu, Santa Quitéria, Massapê, Ubajara e outros municípios, atraídos pelo desenvolvimento agrícola e comercial que o núcleo então vinha oferecendo. Construída a igreja de Nossa Senhora do Perpétuo Socorro, em 1914, passou a sede de Paróquia em 13 de novembro de 1936, tendo como primeiro Vigário o Padre Francisco Olinto Leitão. O Decreto-lei n.º 1.114, de 30 de dezembro de 1943, deu ao município a denominação de Reriutaba.

Gentílico

rieriutabense

Formação Administrativa

Elevado à categoria de município, com a denominação de Santa Cruz, pela Lei n.º 2.056, de 11-11-1922, sendo subordinado ao município de Santa Quitéria. Sede no núcleo de Santa Cruz. Pelo Decreto Estadual n.º 193, de 20-05-1931, é extinto o município e seu território voltou à condição de distrito do município de Santa Quitéria. Em divisão administrativa referente ao ano de 1933, Santa Cruz é distrito de Santa Quitéria. Elevado novamente à categoria de município, com a denominação de Santa Cruz, pela Lei n.º 1.540, de

03-05-1935, sendo desmembrado de Santa Quitéria e Ipu. Sede no antigo distrito de Santa Cruz. Constituído de 3 distritos: Santa Cruz, Sinumbu e Varjota. Em divisões territoriais datadas de 31-XII-1936 e 31-XII-1937 o município é constituído de 3 distritos: Santa Cruz, Sinumbu e Varjota. Pelo Decreto Estadual n.º 1.114, de 30-12-1943, o município de Santa Cruz passou a denominar-se Reriutaba e o distrito de Sinumbu passou a denominar-se Amanaiara. Em divisão territorial datada de 1-VII-1950, o município é constituído de 3 distritos: Rariutaba, Amanaiara e Varjota. Pela Lei Estadual n.º 1.153, de 22-11-1951, o município de Reriutaba passou a denominar-se Santa Cruz do Norte. Em divisão territorial datada de 1-VII-1955 o município já denominado Santa Cruz do Norte é constituído de 3 distritos: Santa Cruz do Norte, Amanaiara e Varjota. Pela Lei n.º 3.516, de 28-12-1956, o município de Santa Cruz do Norte volta a denominar-se Reriutaba. Em divisão territorial datada de 1-VII-1960, o município de Reriutaba é constituído de 3 distritos: Reriutaba, Amanaiara e Varjota. Pela Lei Estadual n.º 6.964, de 19-12-1963, desmembra-se do município de Reriutaba o distrito de Amanaiara, elevado à categoria de município. Em divisão territorial datada de 31-XII-1963 o município é constituído de 2 distritos: Rariutaba e Varjota. Pela Lei Estadual n.º 8.339, de 14-12-1965, o município de Reriutaba adquiriu o extinto município de Amanaiara como distrito. Em divisão territorial datada de 31-XII-1968 o município é constituído de 3 distritos: Reriutaba, Amanaiara e Varjota. Assim permanecendo em divisão territorial datada de 1-VII-1983. Pela Lei Estadual n.º 11.007, de 05-02-1985, é desmembrado do município de Reriutaba o distrito de Varjota, elevado à categoria de município. Em divisão territorial datada de 18-VIII-1988 o município é constituído de 2 distritos: Reriutaba e Amanaiara. Pela Lei Municipal n.º 499, de 1989, é criado o distrito de Campo Lindo e anexado ao município de Reriutaba. Em divisão territorial datada de 1991, o município é constituído de 3 distritos: Reriutaba, Amanaiara e Campo Lindo. Assim permanecendo em divisão territorial datada de 2014.

Pontos Turísticos

Igreja Matriz, Cachoeira do Quandú

Simbolos

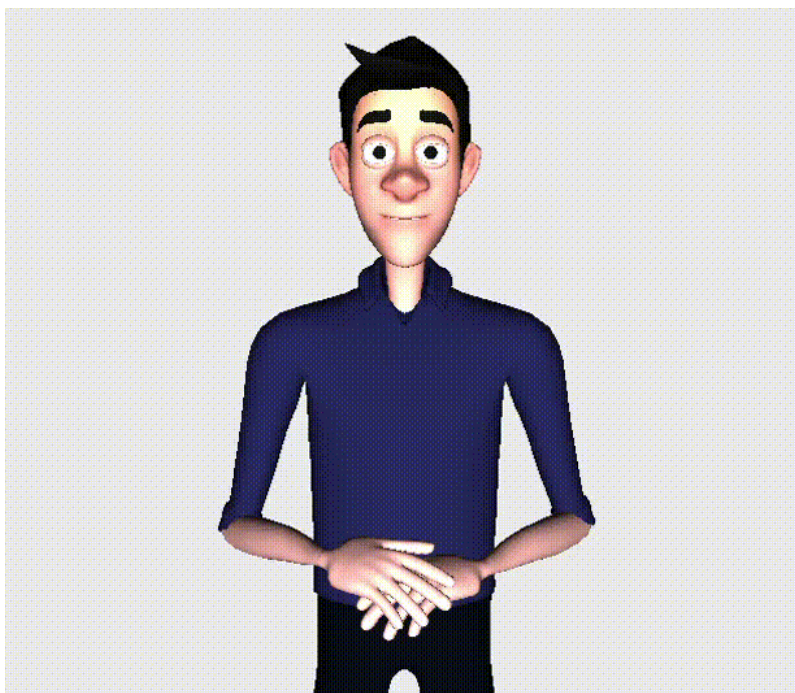
Carnaúba

Hino de Reriutaba

Cidade, que linda cidade, teu progresso será tradição. Abençoada por Nossa Senhora, te canto com muita emoção. És rica, és linda. És bela, dotada de prosperidade. Uma dádiva da natureza, fazenda que virou cidade. Te amarei, te amarei, tu és minha pátria amada. Te amarei, te amarei, te amo, oh Reriutaba! Lutarei pelo teu progresso, cacique guerreiro serei. Sou Rerius, tu és minha taba, servir a ti jurarei. Que a força da fé se mantenha, que aqui sempre reine a paz. Que Deus preserve a beleza dos teus lindos carnaubais. Te amarei, te amarei, tu és minha pátria amada. Te amarei, te amarei, te amo, oh Reriutaba! É lindo ver o pôr-do-sol por trás das serras que tens, Cidade que acorda mais cedo com o barulho do trem. Teus filhos que às vezes se vão em busca de outro ideal, Seguem a estrada chorando, felizes quando estão voltando Ao berço, à terra natal. Te amarei, te amarei, tu és minha pátria amada. Te amarei, te amarei, te amo, oh Reriutaba!

NOTÍCIAS MAIS RECENTES

| 21/09/2020 10:30:59
[RERIUTABA É 10 NA EDUCAÇÃO!](#)



**O conteúdo desse portal pode ser acessível em Libras,
clique abaixo para aprender sobre o Vlibras.**

[VLibras](#)



Prefeitura Municipal de Reriutaba

ENDEREÇO

R. Osvaldo Honório Lemos, 176
Centro
CEP: 62.260-000
Reriutaba - CE

SETOR DE TRIBUTOS

tributos.pmr@hotmail.com

HORÁRIO DE ATENDIMENTO

Seg à Sex das 08h00 às 12h00 | 14h00 às 17h00

© 2022. Criado por [JB Soluções](#). Todos os Direitos Reservados.



Texto original

Sugerir uma tradução melhor

x

FECHAR