



PREFEITURA DE
RERIUTABA



PREFEITURA DE
RERIUTABA

Toggle navigation

- [A PREFEITURA](#)
 - [CONHEÇA O PREFEITO](#)
- [O MUNICÍPIO](#)
 - [HISTÓRIA DA CIDADE](#)
 - [PONTOS TURÍSTICOS](#)
 - [SÍMBOLOS](#)
- [SERVIÇOS](#)
- [PUBLICAÇÕES](#)
- [SECRETARIAS](#)
 - [SECRETARIA DE GOVERNO](#)
 - [SECRETARIA DE ADMINISTRAÇÃO](#)
 - [SECRETARIA DE FINANÇAS](#)
 - [SECRETARIA DE EDUCAÇÃO](#)
 - [SECRETARIA DE SAÚDE](#)
 - [SECRETARIA DO DESENVOLVIMENTO SOCIAL](#)
 - [SECRETARIA DE DESENVOLVIMENTO ECONÔMICO](#)
 - [SECRETARIA DE INFRAESTRUTURA E TRANSPORTE](#)
- [TRANSPARÊNCIA](#)
 - [ACESSO A INFORMAÇÃO](#)
 - [LEI DE TRANSPARÊNCIA](#)
 - [LEI DE RESPONSABILIDADE FISCAL](#)
 - [CONTAS PÚBLICAS](#)
 - [INSTITUCIONAL E MUNICIPAL](#)
- [LICITAÇÕES](#)
 - [AVISOS DE LICITAÇÃO](#)
 - [LISTA DE LICITAÇÕES](#)
 - [LICITAÇÕES GESTÕES ANTERIORES](#)
- [WEBMAIL](#)
- [RELATÓRIOS](#)
 - [Gerar Relatório .PDF](#)
 - [Gerar Relatório .XLS](#)
 - [Gerar Relatório .DOC](#)

Relatório Estatístico

*Quando o gráfico não apresentar alguma das opções (RECEBIDAS, ATENDIDAS, INDEFERIDAS), significa que o total desta é: 0 (zero).

Outras formas de contato (SIC - FÍSICO)

- **Orgão** Procuradoria do Município
- **Presencial** R. Osvaldo Honório Lemos, 176 ,
Centro
Reriutaba - Ceará
- **Telefone** (88) 3637-2052
- **e-mail** ouvidoria@reriutaba.ce.gov.br
- **Horário de atendimento** Segunda à Sexta-Feira de 08:00hs às 17:00hs
- **Ouvidoria(a)**
- [E-Sic](#)

Manifestação de Ouvidoria - Prefeitura de Reriutaba

Nome *

Email

Telefone

Idade

Sexo ▼

Endereço

Bairro

Secretaria ▼

Tipo de assunto * ▼

Mensagem *

Enviar Manifestação

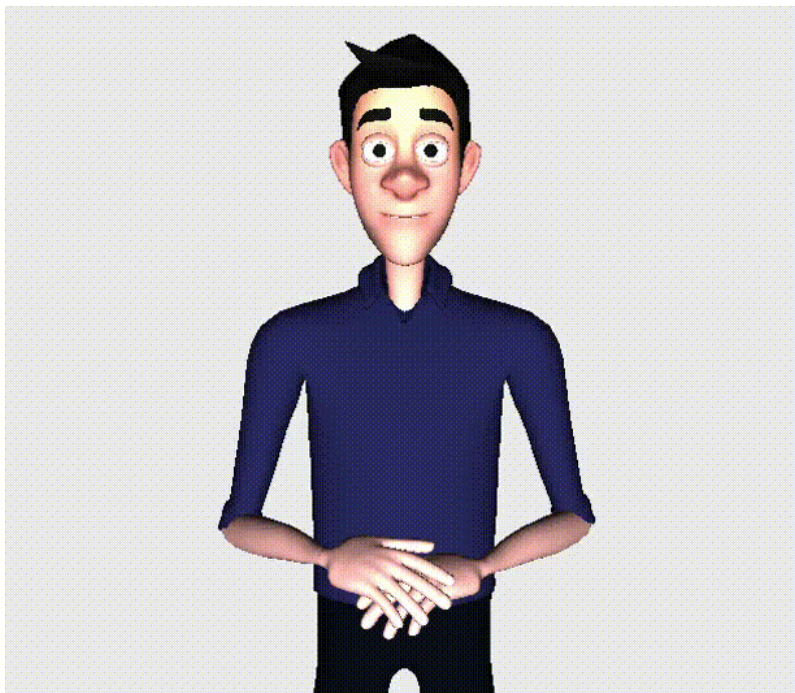
Os campos marcados com (*) são campos obrigatórios Você poderá indicar seus dados pessoais como Nome e Telefone preenchendo os respectivos campos, mas se optar por se manter em anonimato não é necessário preenchê-los.

Informações de Solicitantes

Acompanhe sua Manifestação

Digite aqui o código da manifestação que você recebeu por email.

Buscar Manifestação



O conteúdo desse portal pode ser acessível em Libras, clique abaixo para aprender sobre o Vlibras.

[VLibras](#)



Prefeitura Municipal de Reriutaba

ENDEREÇO

R. Osvaldo Honório Lemos, 176
Centro
CEP: 62.260-000
Reriutaba - 0

SETOR DE TRIBUTOS

tributos.pmr@hotmail.com

HORÁRIO DE ATENDIMENTO

Seg à Sex das 08h00 às 12h00 | 14h00 às 17h00

© 2022. Criado por [JB Soluções](#). Todos os Direitos Reservados.



Texto original

Sugerir uma tradução melhor

x

FECHAR